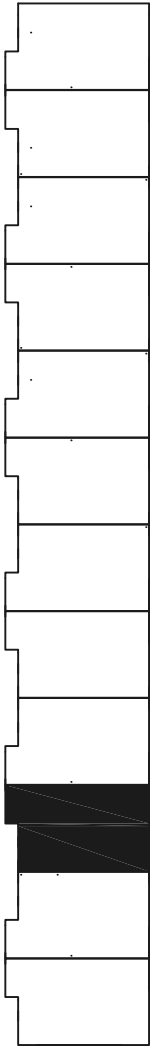
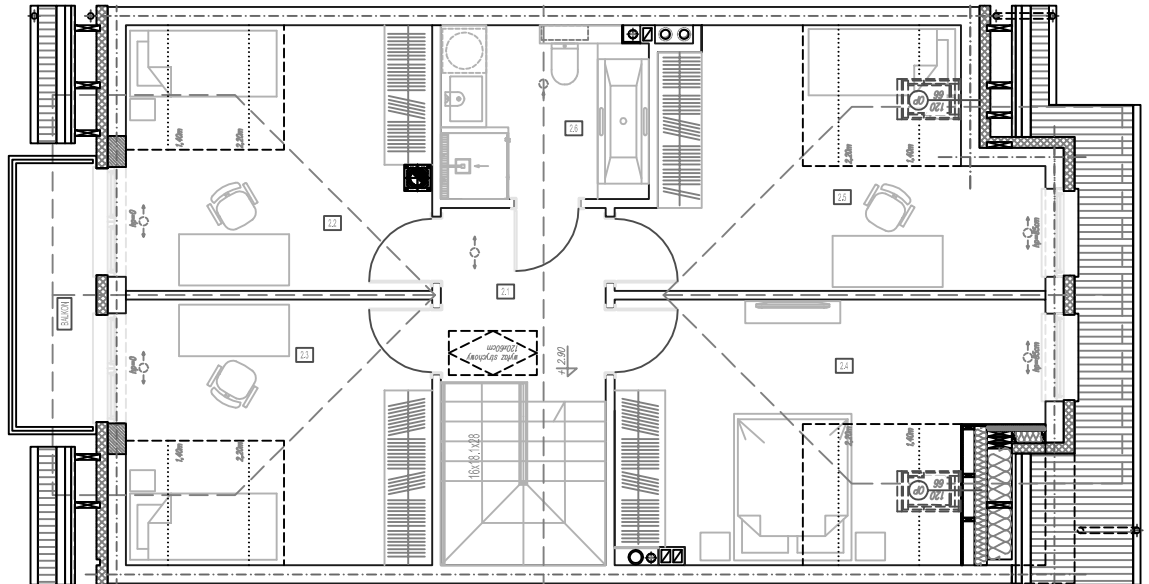


# Dom jednorodzinny B10

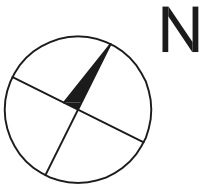


ZESTAWIENIE POWIERZCHNI POMIESZCZEŃ PARTERU SEGMENT B1-B12					ZESTAWIENIE POWIERZCHNI POMIESZCZEŃ PODDASZA SEGMENT B1-B12				
LP	POMIESZCZENIE	POSADZKA	POWIERZCHNIA UŻYTKOWA [m <sup>2</sup> ] PN-ISO9836:1997	POWIERZCHNIA NETTO [m <sup>2</sup> ] PN-ISO9836:1997	LP	POMIESZCZENIE	POSADZKA	POWIERZCHNIA UŻYTKOWA [m <sup>2</sup> ] PN-ISO9836:1997	POWIERZCHNIA NETTO [m <sup>2</sup> ] PN-ISO9836:1997
1.1	WIATROŁAP	gres	3.68	3.68	2.1	KORYTARZ	panel podł.	5.52	5.52
1.2	GABINET	panel podł.	7.76	7.76	2.2	SYPIALNIA 1	panel podł.	12.60	14.70
1.3	WC	gres	4.45	4.55	2.3	SYPIALNIA 2	panel podł.	12.82	14.92
1.4	KUCHNIA	gres	6.00	6.00	2.4	SYPIALNIA 3	panel podł.	16.19	18.82
1.5	KORYTARZ	gres	7.90	7.90	2.5	SYPIALNIA 4	panel podł.	14.72	17.12
1.6	POM. GOSP.	gres	1.55	2.90	2.6	ŁAZIENKA 2	gres	6.50	6.56
1.7	SALON/JADALNIA	panel podł.	28.23	28.23	K.S.	SCHODY		2.96	2.96
1.8	GARAŻ	gres	16.55	16.55	SUMA POWIERZCHNI POMIESZCZEŃ			71.31	80.60
K.S.	SCHODY	drewno	2.97	3.44	CAŁKOWITA POWIERZCHNIA UŻYTKOWA PODDASZE ZESPOŁU "B"			855.72m <sup>2</sup>	
SUMA POWIERZCHNI POMIESZCZEŃ			79.09	81.01					

## PODDASZE



BUDYNEK B



## PARTER

