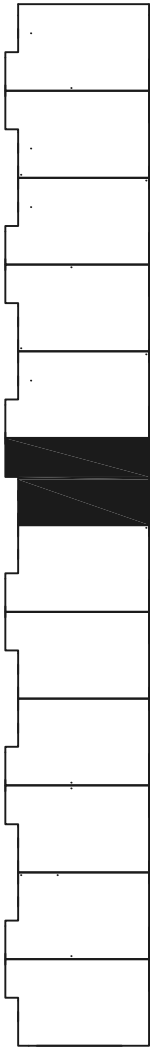


Dom jednorodzinny B6

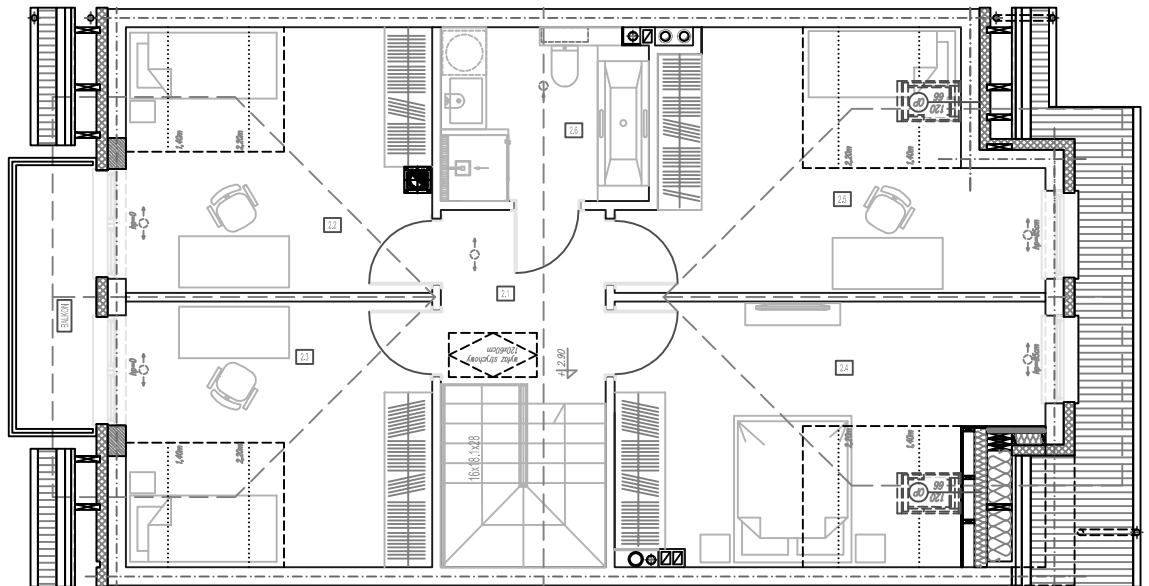


BUDYNEK B



| ZESTAWIENIE POWIERZCHNI POMIESZCZEŃ PARTERU SEGMENT B1-B12 | | | | | ZESTAWIENIE POWIERZCHNI POMIESZCZEŃ PODDASZA SEGMENT B1-B12 | | | | |
|---|----------------|-------------|---|--|--|---------------|-------------|---|--|
| LP | POMIESZCZENIE | POSADZKA | POWIERZCHNIA UŻYTKOWA [m ²] PN-ISO9836:1997 | POWIERZCHNIA NETTO [m ²] PN-ISO9836:1997 | LP | POMIESZCZENIE | POSADZKA | POWIERZCHNIA UŻYTKOWA [m ²] PN-ISO9836:1997 | POWIERZCHNIA NETTO [m ²] PN-ISO9836:1997 |
| 1.1 | WIATROŁAP | gres | 3.68 | 3.68 | 2.1 | KORYTARZ | panel podł. | 5.52 | 5.52 |
| 1.2 | GABINET | panel podł. | 7.76 | 7.76 | 2.2 | SYPIALNIA 1 | panel podł. | 12.60 | 14.70 |
| 1.3 | WC | gres | 4.45 | 4.55 | 2.3 | SYPIALNIA 2 | panel podł. | 12.82 | 14.92 |
| 1.4 | KUCHNIA | gres | 6.00 | 6.00 | 2.4 | SYPIALNIA 3 | panel podł. | 16.19 | 18.82 |
| 1.5 | KORYTARZ | gres | 7.90 | 7.90 | 2.5 | SYPIALNIA 4 | panel podł. | 14.72 | 17.12 |
| 1.6 | POM. GOSP. | gres | 1.55 | 2.90 | 2.6 | ŁAZIENKA 2 | gres | 6.50 | 6.56 |
| 1.7 | SALON/JADALNIA | panel podł. | 28.23 | 28.23 | K.S. | SCHODY | | 2.96 | 2.96 |
| 1.8 | GARAŻ | gres | 16.55 | 16.55 | SUMA POWIERZCHNI POMIESZCZEŃ | | | 71.31 | 80.60 |
| K.S. | SCHODY | drewno | 2.97 | 3.44 | CAŁKOWITA POWIERZCHNIA UŻYTKOWA PODDASZE ZESPÓŁU "B" | | | | |
| SUMA POWIERZCHNI POMIESZCZEŃ | | | 79.09 | 81.01 | 855.72m ² | | | | |

PODDASZE



PARTER

